



# Aspectos do desenvolvimento dos Monitores na Guerra da Tríplice Aliança e o papel do Arsenal de Marinha da Corte

**CF(T) Carlos André LOPES da Silva**

Diretoria do Patrimônio Histórico e Documentação da  
Marinha



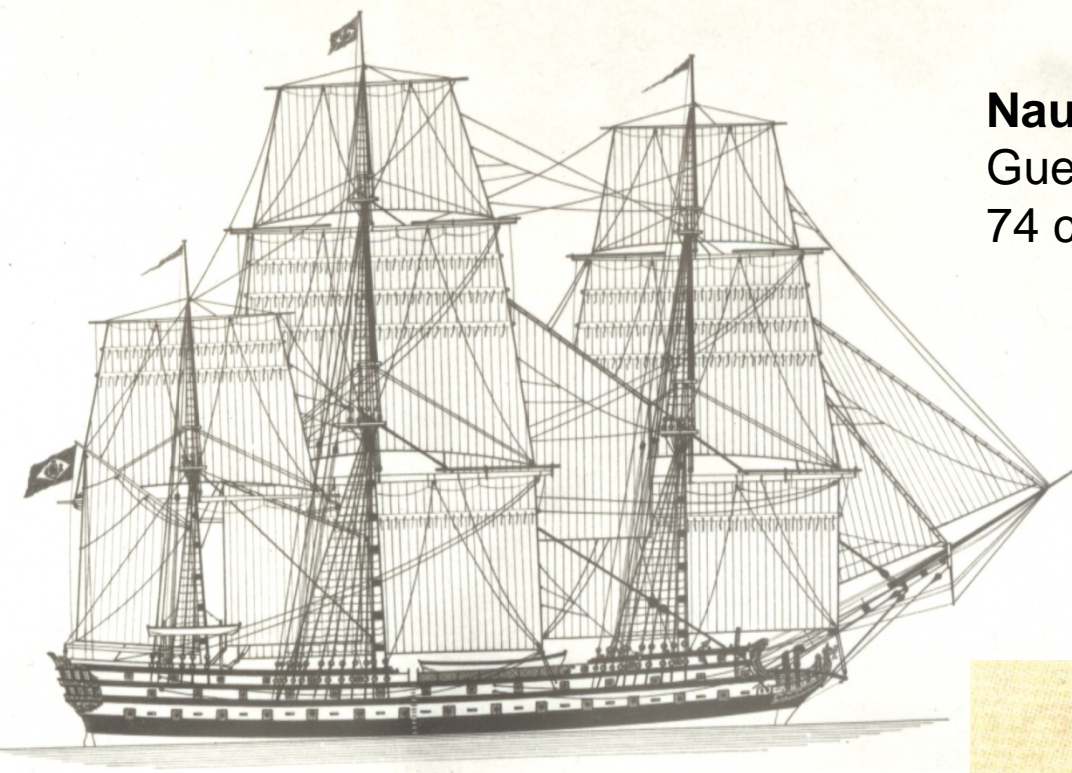
LANÇAMENTO DA FRAGATA ENCOURAÇADA SETE DE SETEMBRO.  
*No dia 16 de Maio de 1874.*

**Lançamento ao mar de um navio couraçado no Arsenal de Marinha da Corte (1874)**

Acervo: Diretoria do Patrimônio Histórico e Documentação da Marinha



**“The Fighting Temeraire”**, de **William Turner**  
Mostra o HMS *Temeraire*, veterano da Batalha de Trafalgar (1805),  
sendo levado por um rebocador a vapor para o sucateamento em 1838.



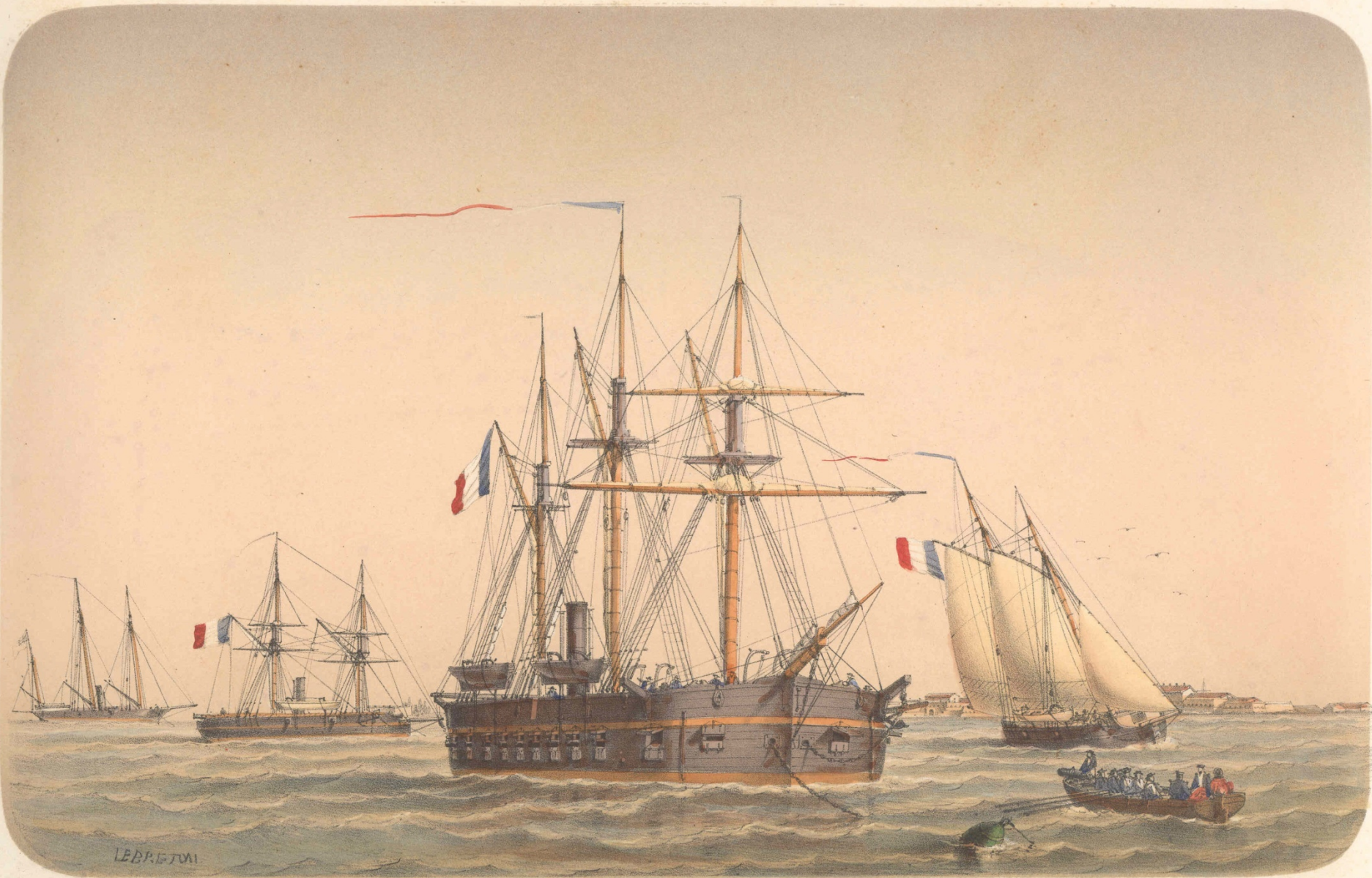
## **Nau *Pedro I***

Guerra de Independência (1822-24)

74 canhões de diversos calibres

**Fragata a vapor *Amazonas***  
Guerra do Paraguai (1864-70)  
6 canhões de 70 e 68 libras





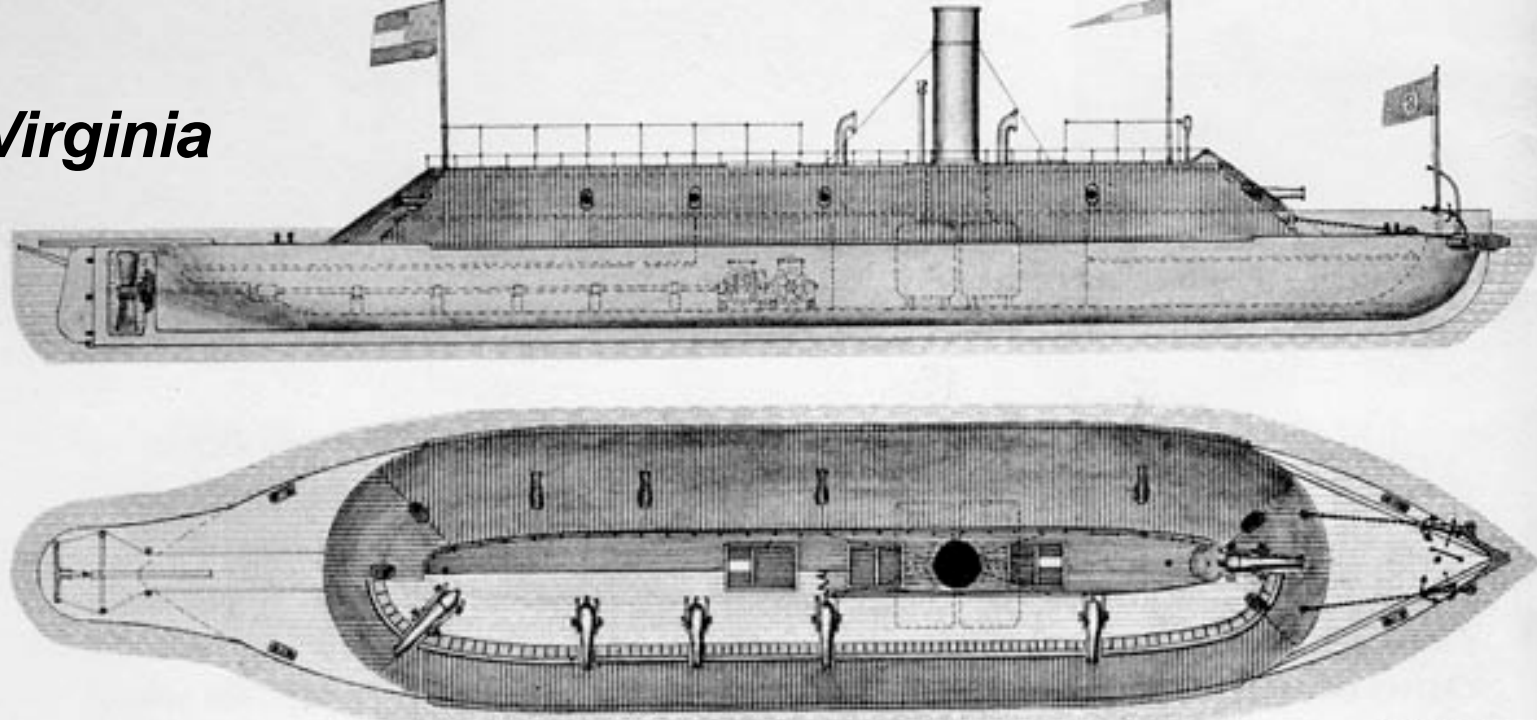
*Canonnière de 1<sup>er</sup> rang*

*Canonnière de 2<sup>e</sup> rang*

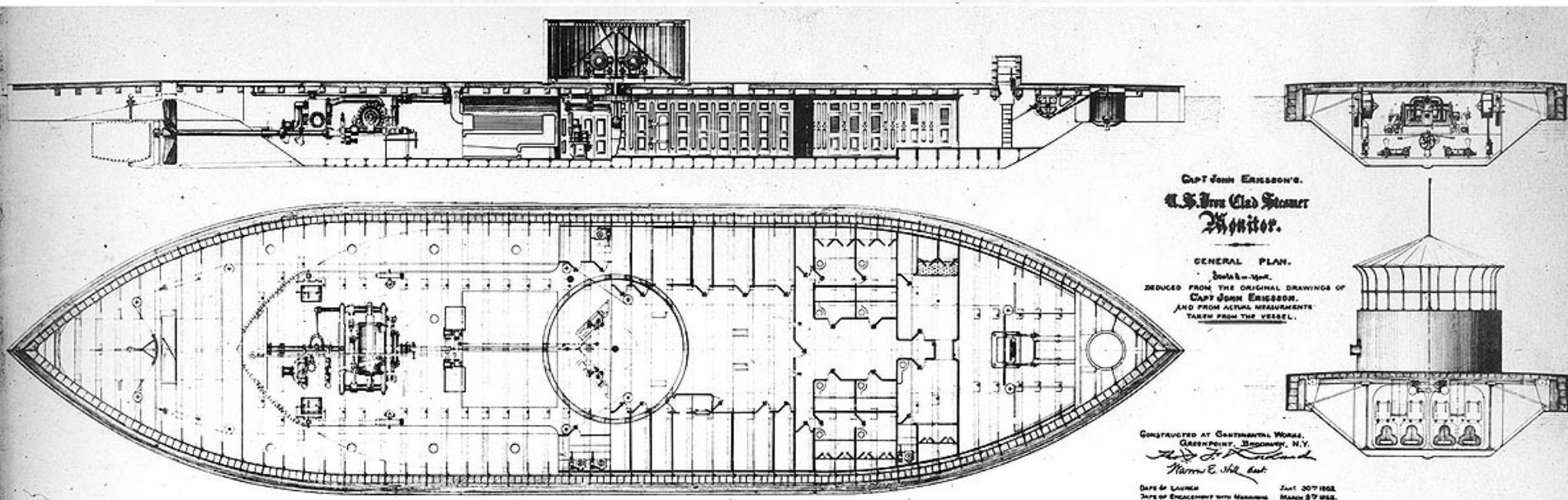
LA TONNANTE

# Bateria flutuante couraçada francesa na Guerra da Criméia

# CSS Virginia



NEW-YORK HISTORICAL

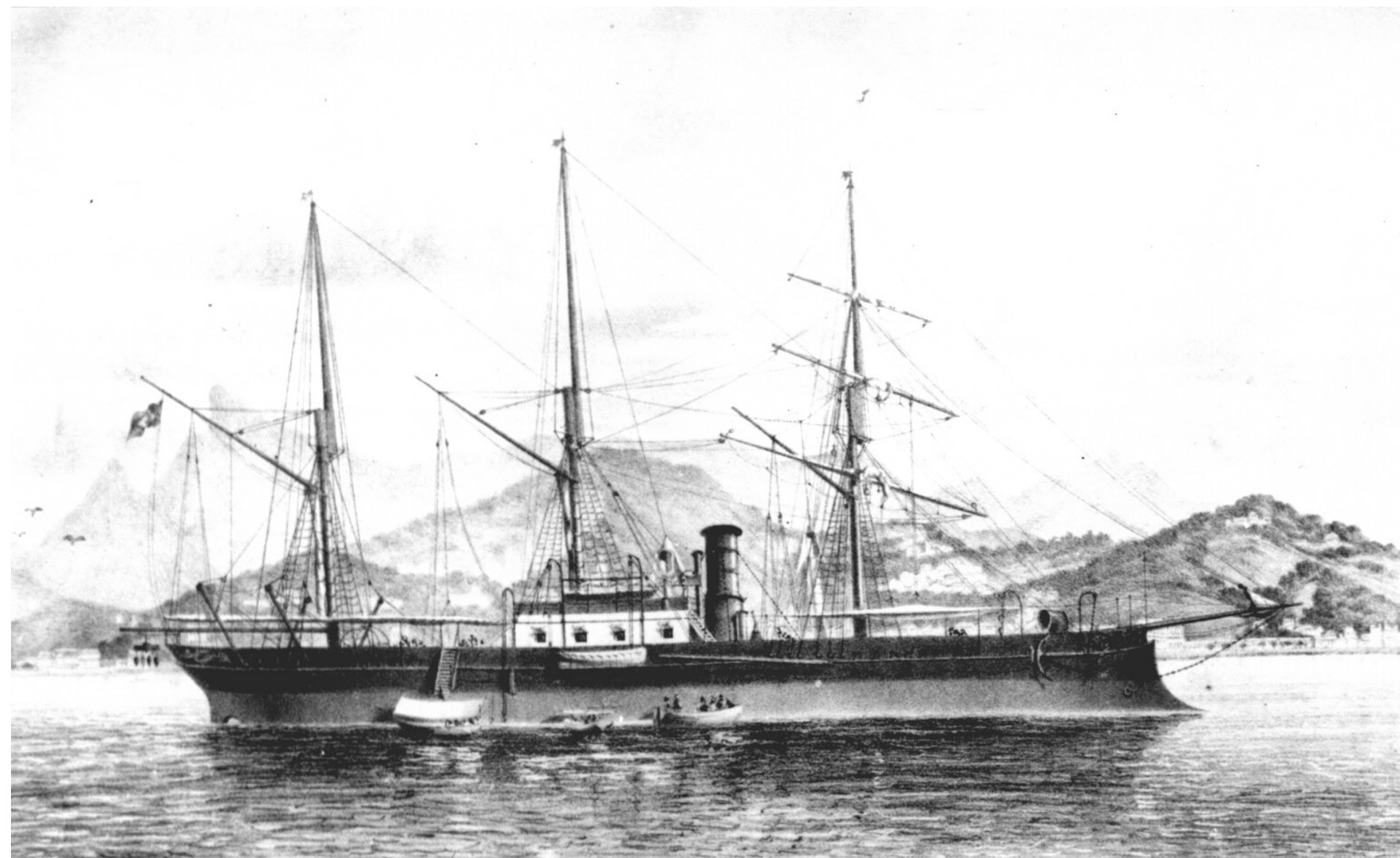


CAPT JOHN ERICSSON'S  
*U.S. Iron Clad Steam*  
**Monitor.**

GENERAL PLAN.  
 Scale - 1/4 in. = 1 ft.  
 DEDUCED FROM THE ORIGINAL DRAWINGS OF  
 CAPT JOHN ERICSSON,  
 AND FROM ACTUAL MEASUREMENTS  
 TAKEN FROM THE VESSEL.

CONSTRUCTED AT CENTRAL WORKS,  
 GREENPOINT, BROOKLYN, N.Y.  
*Wm. E. Hill del.*  
 DATE OF LAUNCH JULY 30<sup>th</sup> 1862  
 DATE OF ENGAGEMENT WITH MERRIMACK MARCH 27<sup>th</sup> 1862.

# USS Monitor

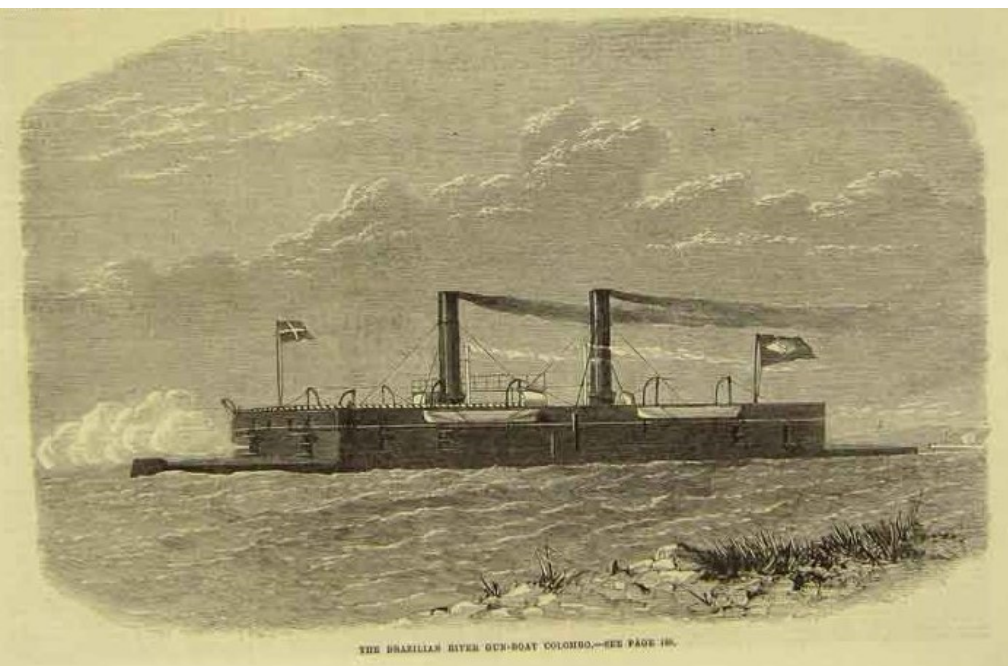


**Couraçado *Brasil***



**Couraçado *Bahia***

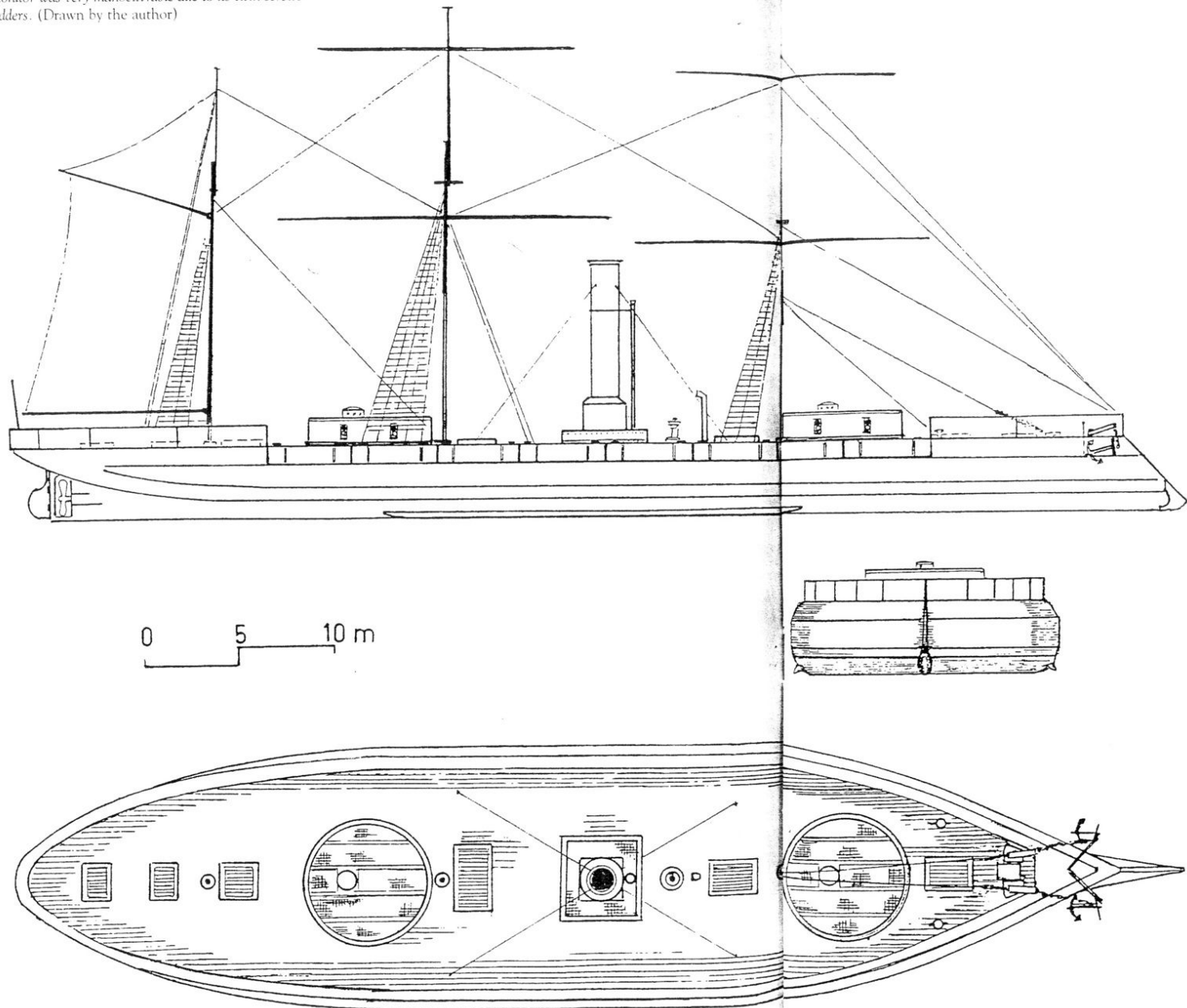




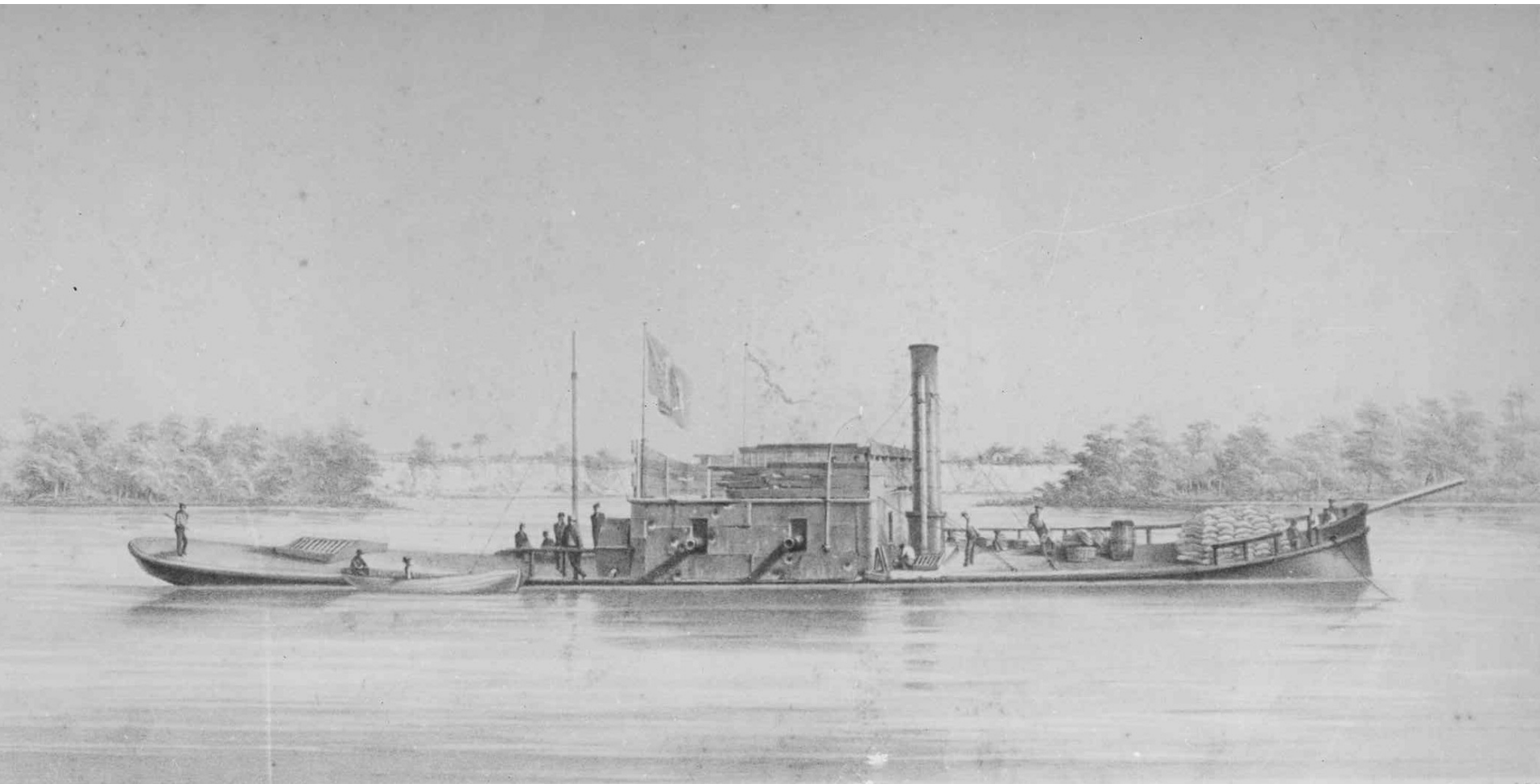
## **Couraçado Colombo**

Acima, retirados mastros e castelo de proa e popa para ação de bombardeio  
e abaixo preparado para navegação oceânica

Nemesis (later the Brazilian Silvado). General arrangement.  
This monitor was very manoeuvrable due to its twin screws  
and rudders. (Drawn by the author)



**Blueprint do Couraçado Silvado**



## **Couaçado *Tamandaré***

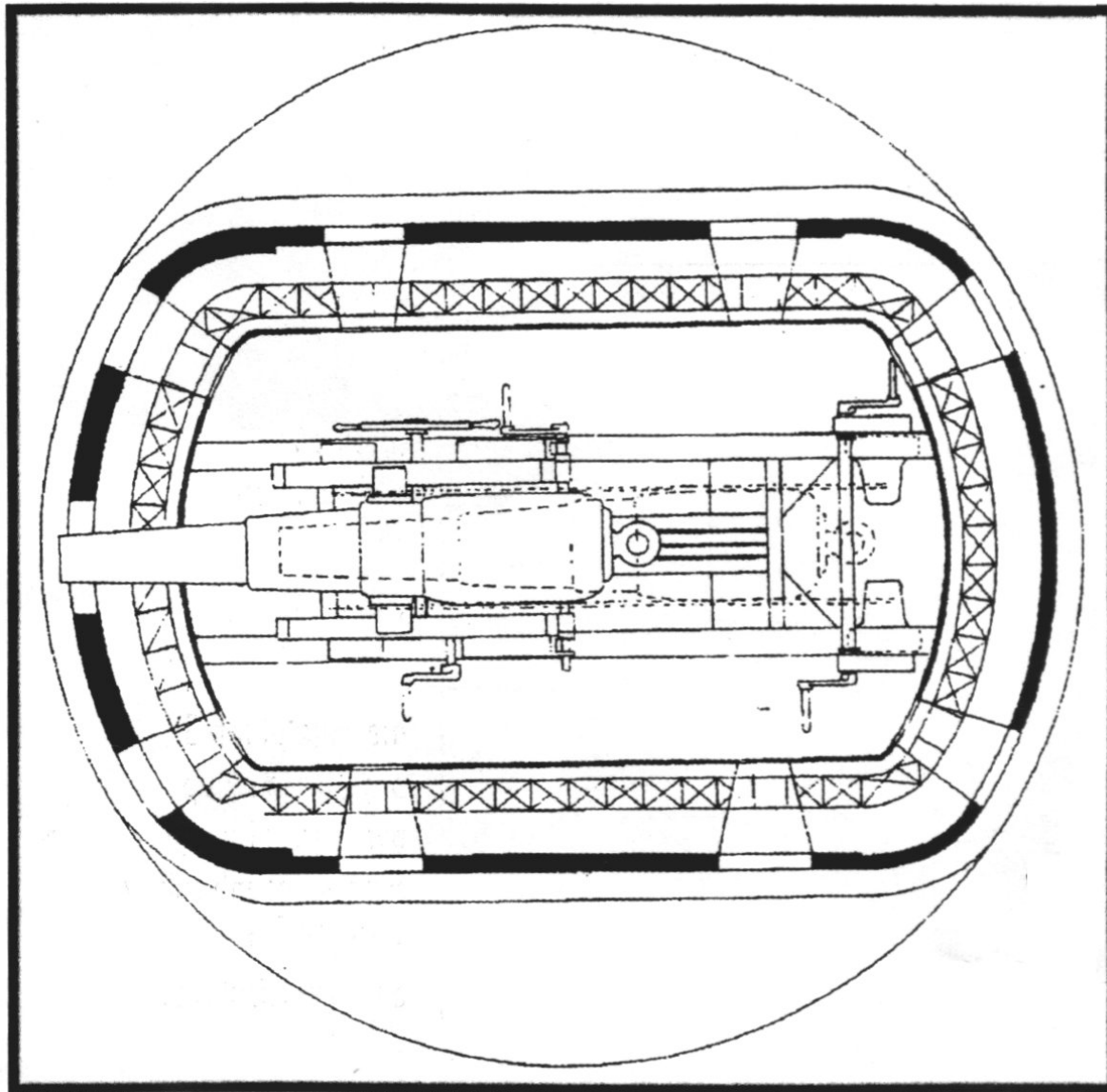
Litogravura retratando aspecto do navio após o bombardeio sobre Curuzú  
O primeiro navio desse tipo projetado e construído no Brasil



## **Modelo Naval do Monitor *Alagoas***

construído pelo Arsenal de Marinha da Corte (c.1866)

Acervo: Museu Naval (RJ) – Diretoria do Patrimônio Histórico e Documentação da Marinha



Arrumação interna do canhão *Whitworth* de antecarga na torre giratória de um monitor construído pelo Arsenal de Marinha do Rio de Janeiro



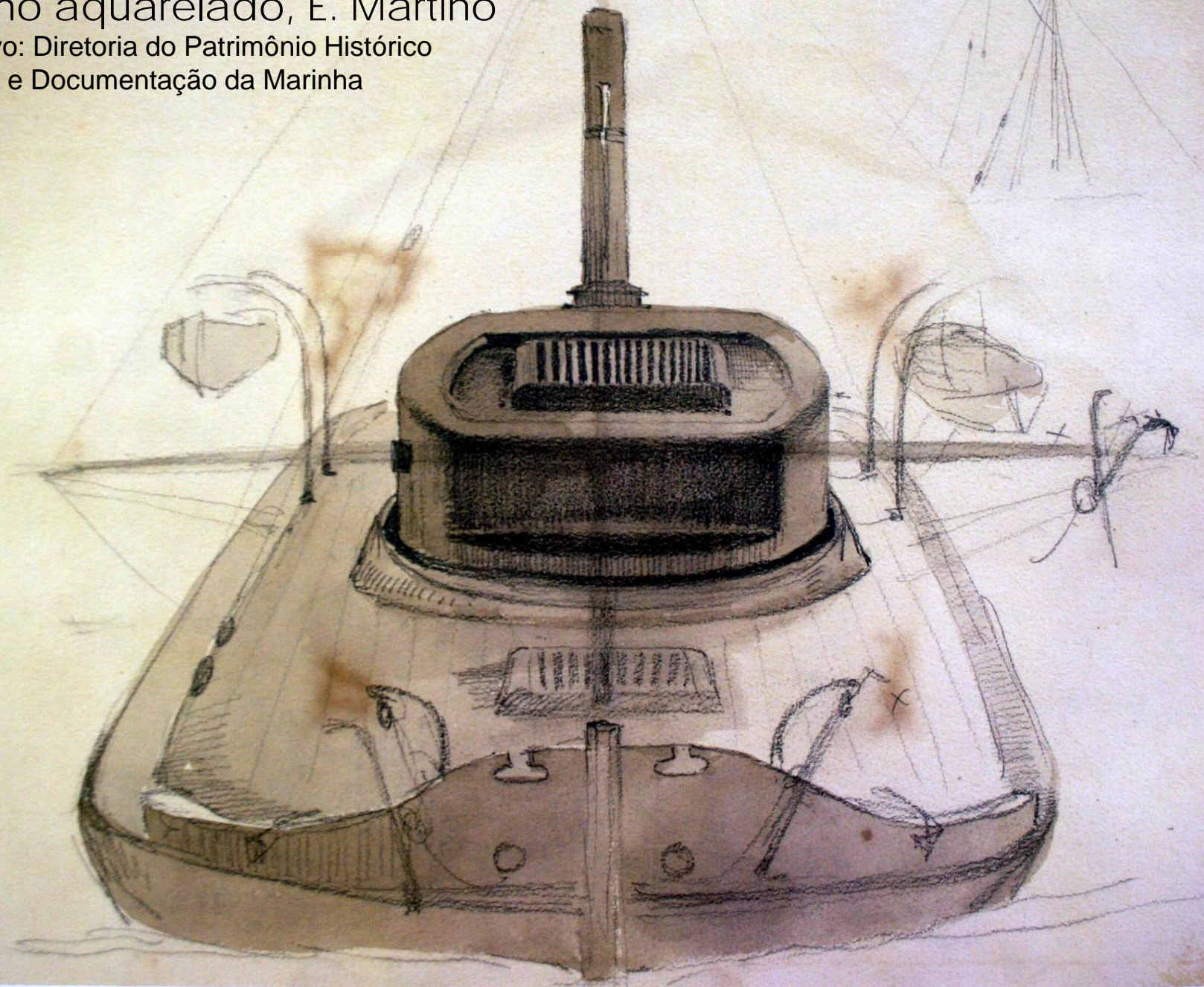
## **Passagem de Humaitá (1871)**

Óleo s/ tela - Eduardo de Martino

Acervo: Museu Naval (RJ) – Diretoria do Patrimônio Histórico e Documentação da Marinha

Monitor *Alagoas* visto pela proa  
desenho aquarelado, E. Martino

Acervo: Diretoria do Patrimônio Histórico  
e Documentação da Marinha





# Obrigado...

**CF(T) LOPES**

Diretoria do Patrimônio Histórico e Documentação da Marinha