



Experimentação Doutrinária

Companhia de Assuntos Cívicos

28 de Agosto de 2019



Ministério da Defesa

Exército Brasileiro

BRAÇO FORTE - MÃO AMIGA



Objetivo

Apresentar o planejamento da Expr Dout da Cia As Civ.





SUMÁRIO

I. INTRODUÇÃO

Doutrina X Emprego

II. EXPR DOUT CIA AS CIV

Doutrina X Operação Acolhida

Experimentação Doutrinária Cia As Civ

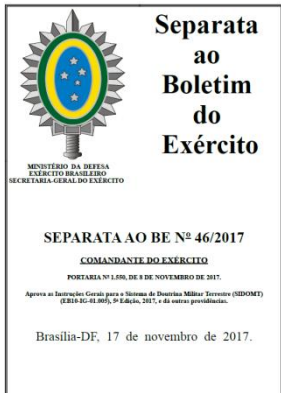
III. CONCLUSÃO



Ministério da Defesa

Exército Brasileiro

BRAÇO FORTE - MÃO AMIGA



SIDOMT

Doutrina X Emprego

Art. 3º Para efeitos do que tratam estas IG, serão adotados os seguintes conceitos:

III - CONHECIMENTOS DE INTERESSE DA DOCTRINA (CID): dados e informações de caráter técnico-operacional, produzidos e desenvolvidos no âmbito das OM, decorrentes do exercício da profissão militar, das atividades de instrução e de adestramento e, principalmente, de situações de emprego da Força Terrestre (F Ter);

IV - DOCTRINA MILITAR: conjunto harmônico de ideias e de entendimentos que define, ordena, distingue e qualifica as atividades de organização, preparo e emprego das Forças Armadas. Engloba, ainda, a administração, a organização e o funcionamento das instituições militares;

Art. 18. O SIDOMT é caracterizado por ser:

I - finalístico, porque atende, prioritariamente, às necessidades da atividade-fim do Exército - o emprego; e



SUMÁRIO

I. INTRODUÇÃO

Doutrina X Emprego

II. EXPR DOUT CIA AS CIV

Doutrina X Operação Acolhida

Experimentação Doutrinária Cia As Civ

III. CONCLUSÃO



Ministério da Defesa

Exército Brasileiro

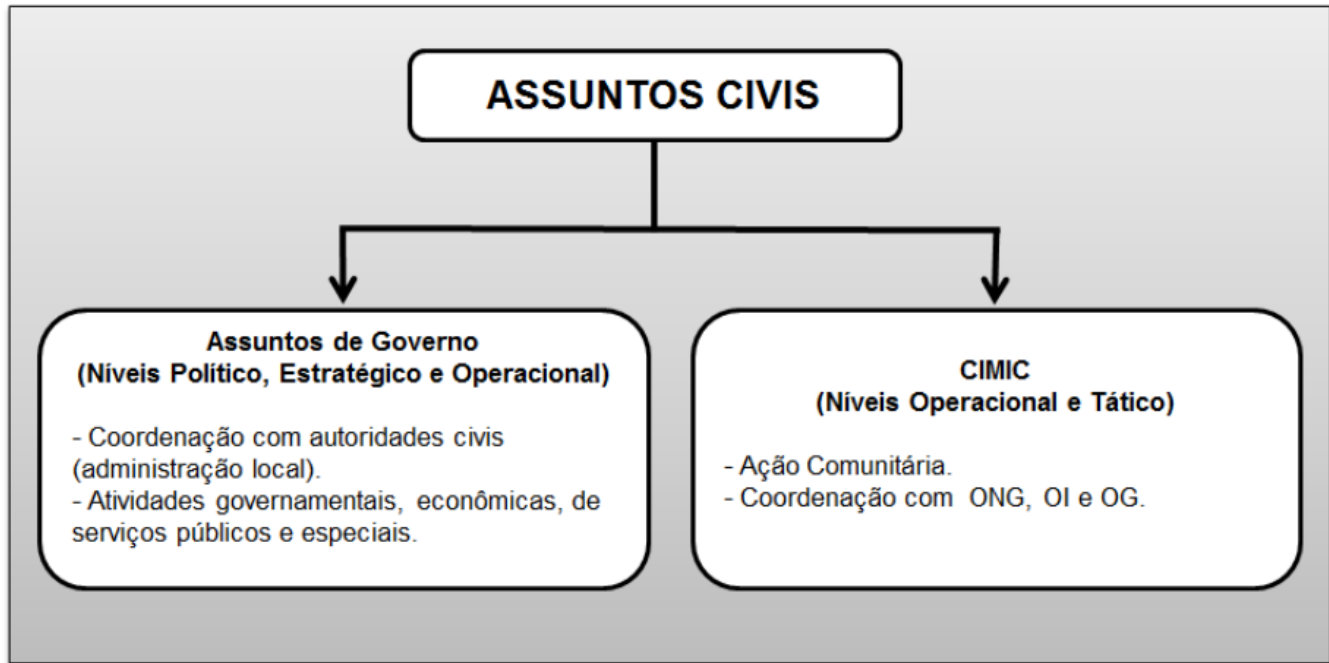
BRAÇO FORTE - MÃO AMIGA



Assuntos Cívicos / Operação Acolhida



EB70-MC-10.221





Assuntos Cívicos / Operação Acolhida



EB70-MC-10.221

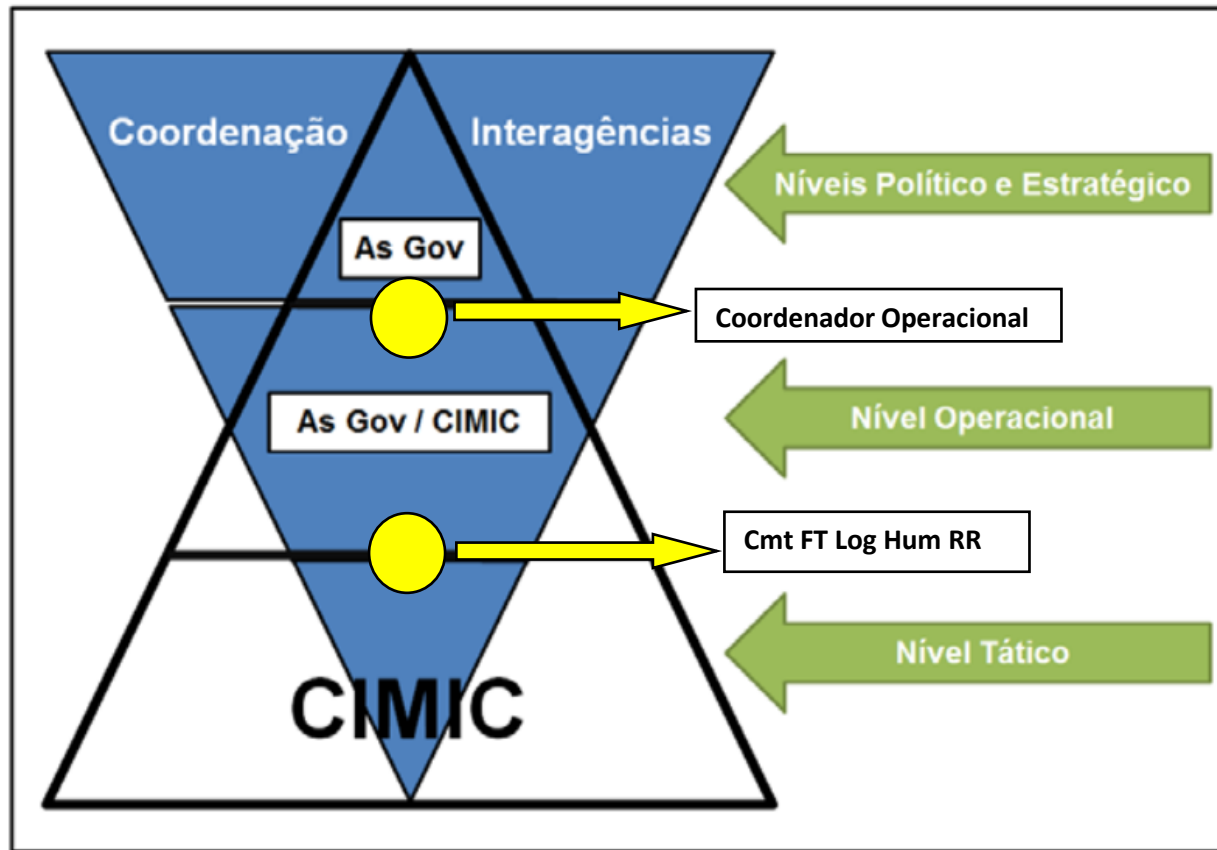
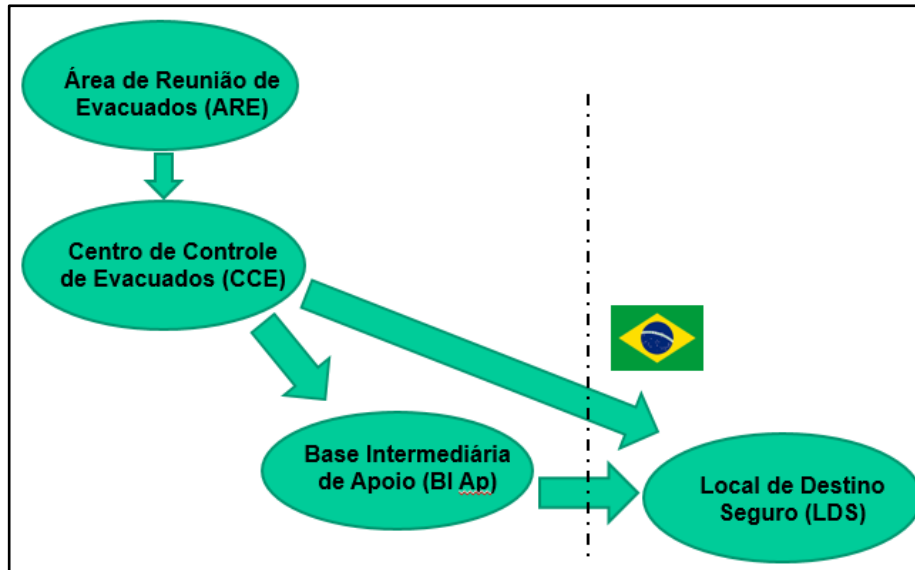


Fig 1-3 – Relação entre operações de cooperação e coordenação com agências e assuntos civis

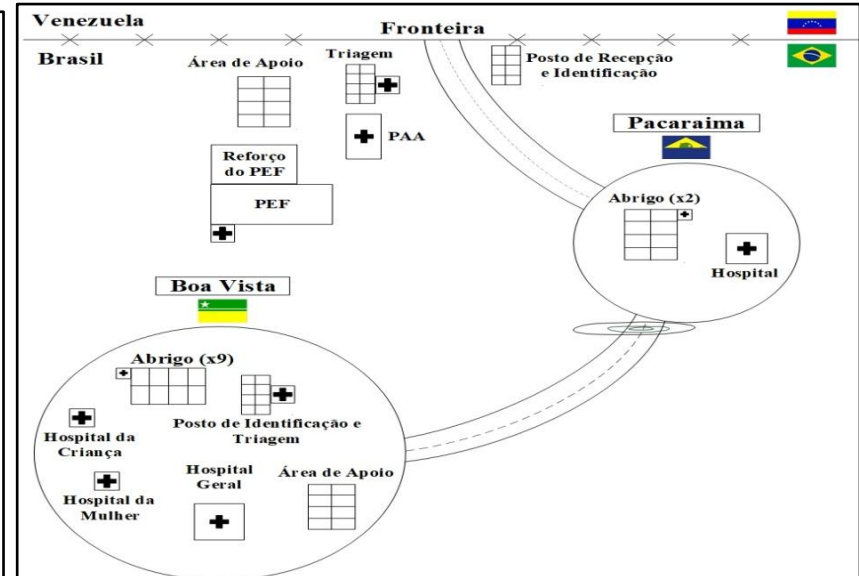




Evacuação de Não Combatentes



Operação Acolhida





SUMÁRIO

I. INTRODUÇÃO

Doutrina X Emprego

II. EXPR DOUT CIA AS CIV

Doutrina X Operação Acolhida

Experimentação Doutrinária Cia As Civ

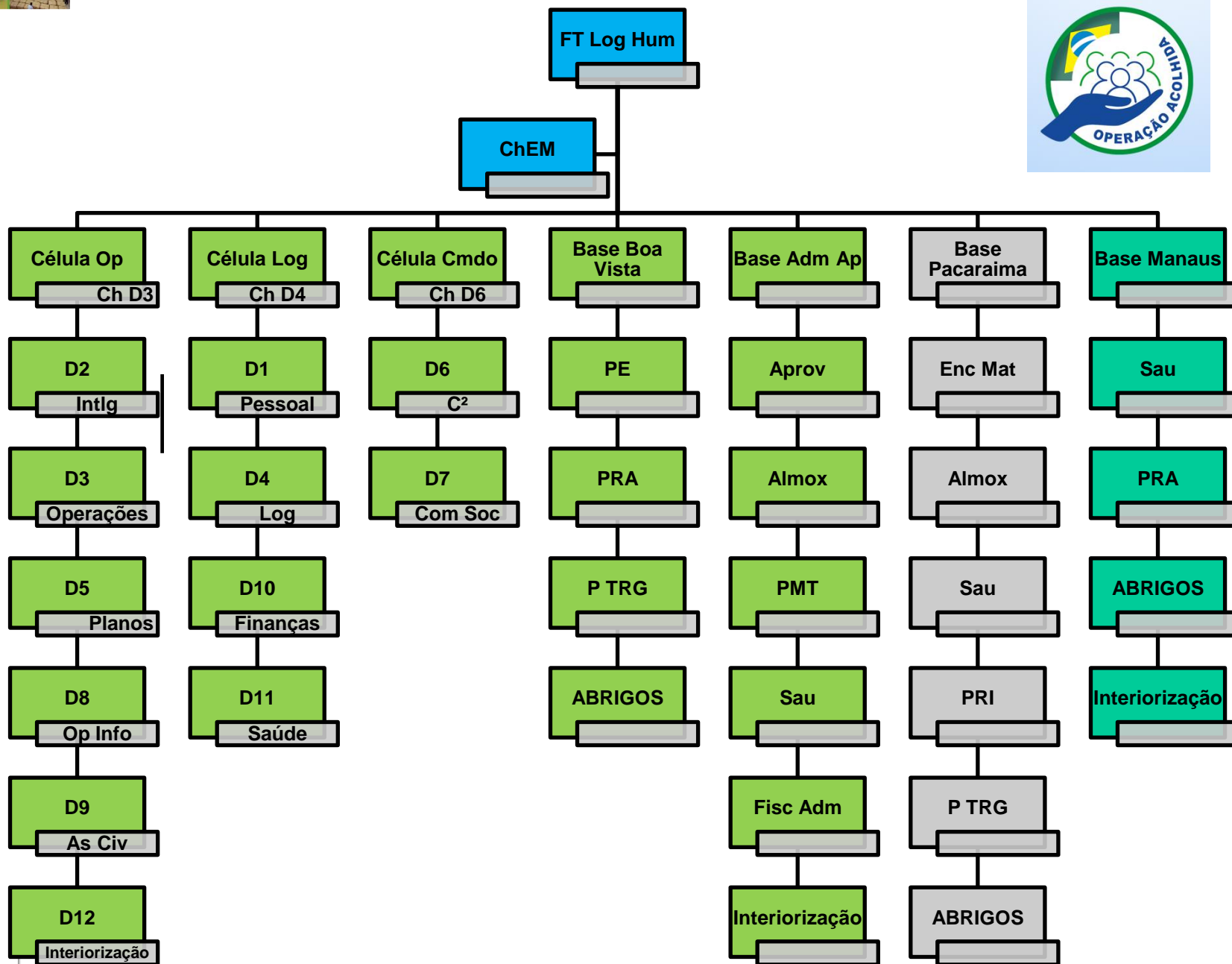
III. CONCLUSÃO

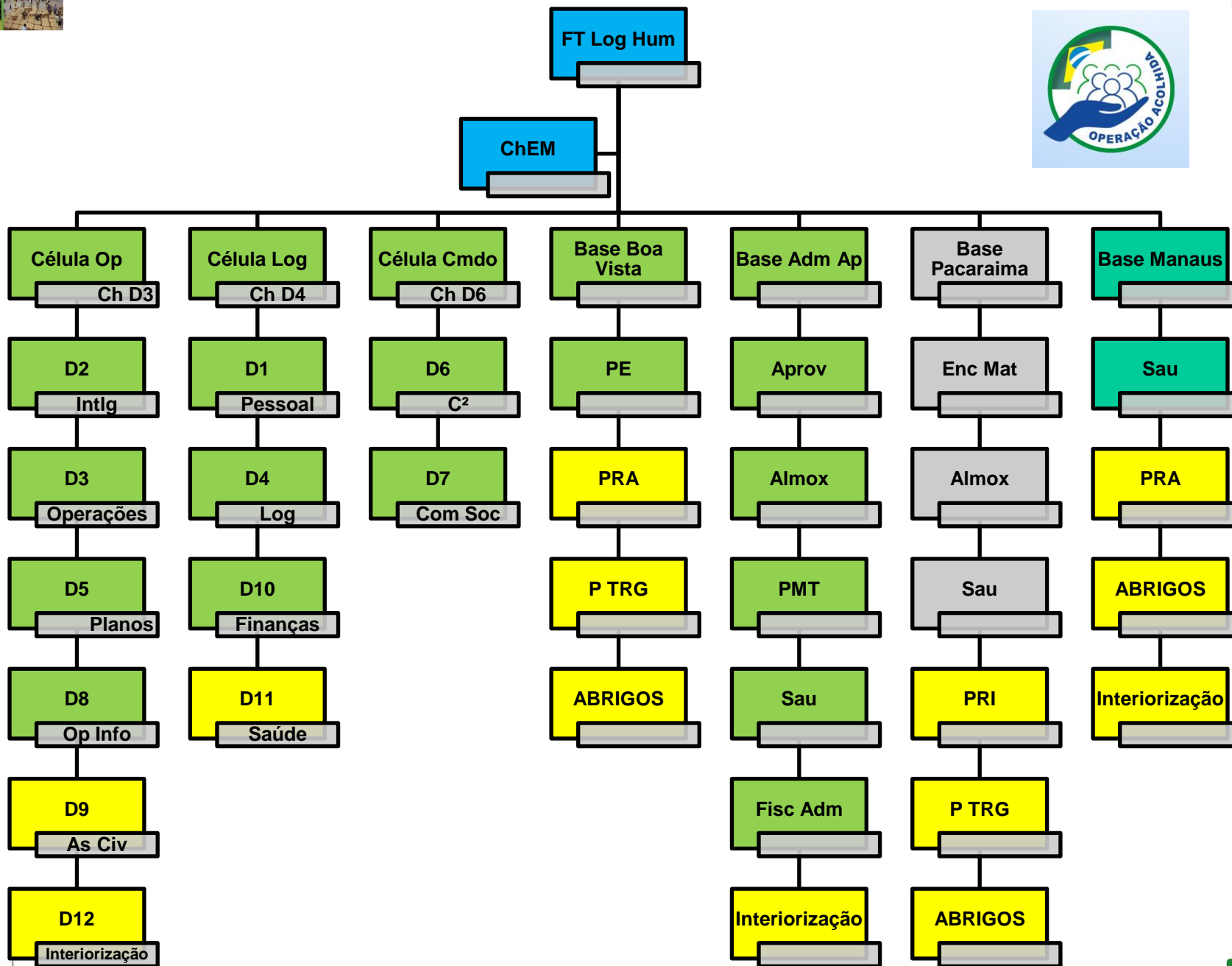


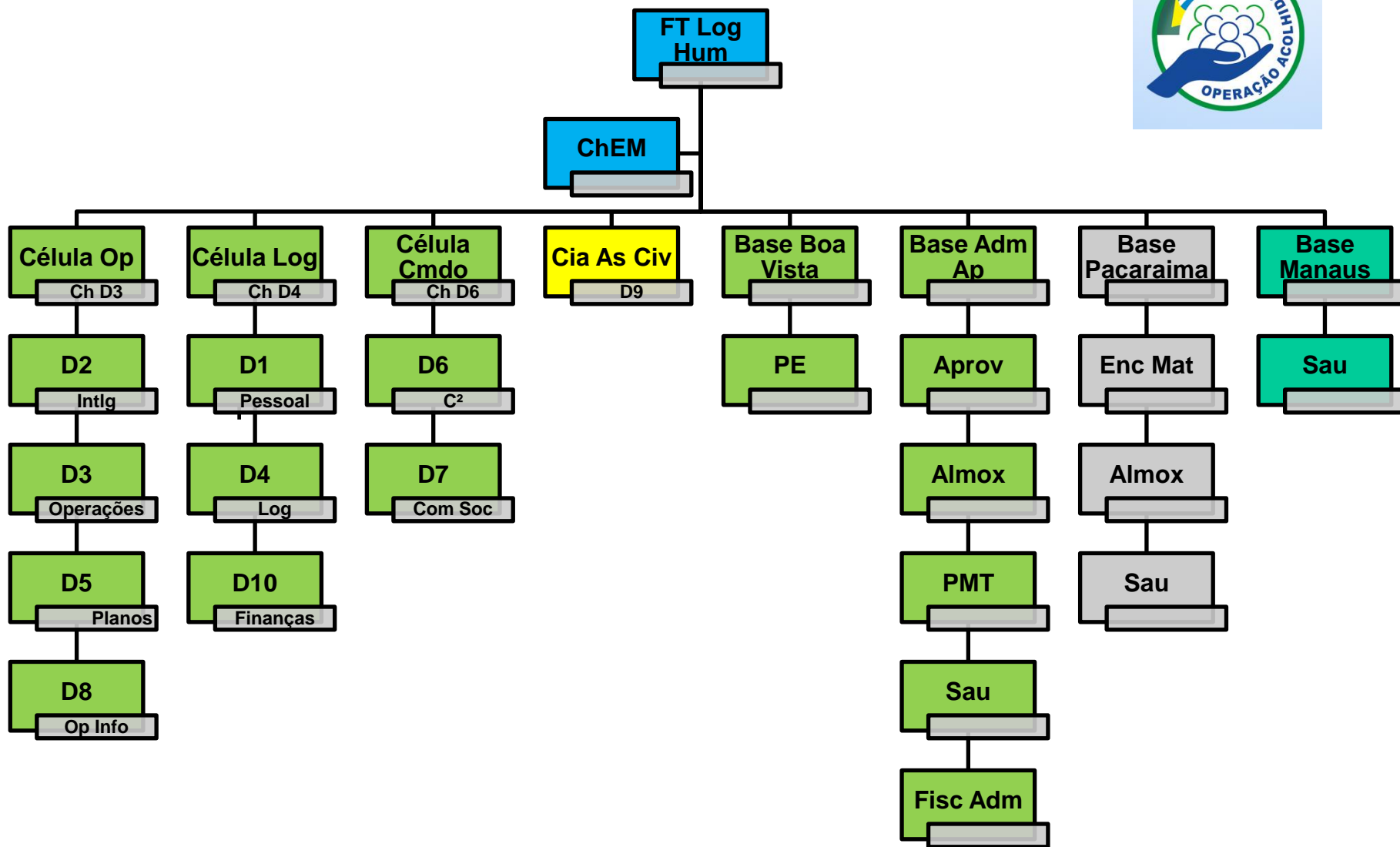
Ministério da Defesa

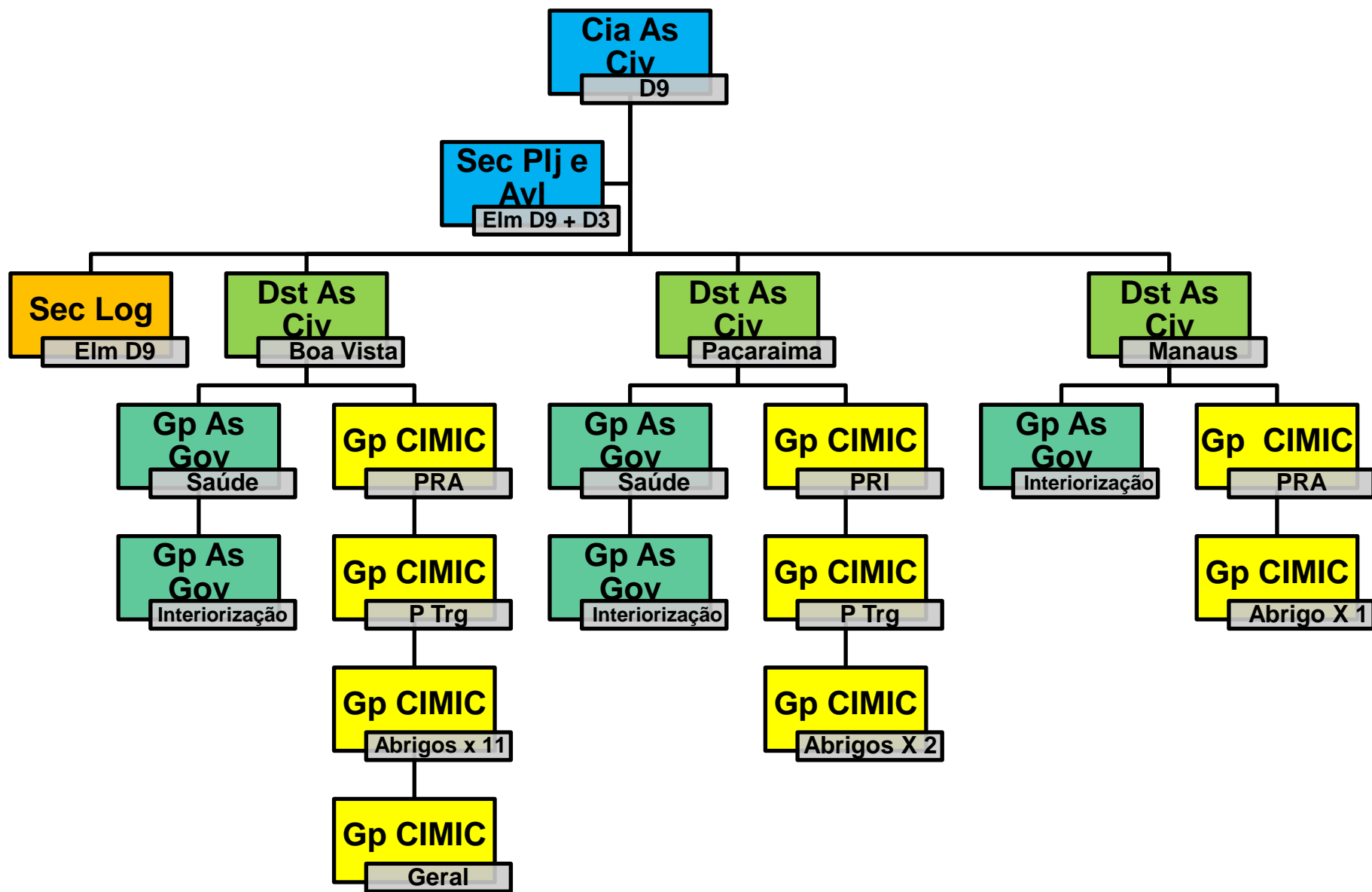
Exército Brasileiro

BRAÇO FORTE - MÃO AMIGA











COMPANHIA DE ASSUNTOS CIVIS – FT Log Hum RR				
Discriminação do Cargo	Ocupante	Efetivo	Efet/M	Função na Op Acolhida
1. COMANDO				
Comandante	Cel	1	1	D9/EM
Subcomandante	TC/Maj	1	1	Adj D9/EM
Assessor Jurídico	Cap/Ten	1	1	Asse Jur/EM (Maj)
Auxiliar	ST/Sgt	1	1	Aux D3
Motorista Cmt	Cb/Sd			
2. SEÇÃO DE PLANEJAMENTO E AVALIAÇÃO				
Chefe/Of Op	Maj	1	1	Adj D3 (se possível C Op Psc)
Avaliador/O Lig	Cap	1	1	Aux D9 (CCOPAB) (se possível C Intlg)
Auxiliar	ST/Sgt	1	1	Aux D3
Motorista/Radioperador	Cb/Sd	1	1	
3. SEÇÃO DE LOGÍSTICA				
Chefe	Ten QAO/ST	1	1	Enc Mat D9
Auxiliar	Cb/Sd	1	1	Aux D9
Auxiliar	Cb/Sd	1	1	Aux D9
Motorista/Radioperador	Cb/Sd			
4. DESTACAMENTO DE ASSUNTOS CIVIS – BOA VISTA				
Chefe	TC	1	1	Coord Abrigos (Cel)
Subchefe/O Lig	Cap	1	1	Adj Coord Abrigos (Of Sp)
Adjunto	Cap/Ten	1	1	Aux Interiorização (Cap/Ten)
Auxiliar	Sgt	1	1	Aux Abrigo Rondon (1 a 7)
Motorista	Cb/Sd			
4.1 Grupo CIMIC Nº 1 - POSTO DE RECEPÇÃO E APOIO – PRA				
Chefe	Of Sp	1	1	Coordenador PRA
Adjunto	Of Sp	1	1	Adj Coord PRA
Adjunto	Ten QAO	2	2	Adjunto PRA
Auxiliar	ST/Sgt	3	3	Aux PRA
Auxiliar Seg FEM	Sgt	2	2	Aux PRA
Auxiliar	Cb/Sd	7	7	Aux PRA
Auxiliar de Enfermagem	ST/Sgt	2	2	Aux PRA
Motorista/Radioperador	Cb/Sd			

4.14 Grupo de Assuntos de Governo Nº 2 (SAÚDE)				
Chefe	Of Supe	1	1	Ch D11
Auxiliar Adm	ST	1	1	Aux Adm D11
Motorista/Radioperador	Cb/Sd			
4.14.1 Equipe de Especialistas (b)				
Nutricionista	Of	1	1	D11
Médico Clínico Geral	Of	4	4	D11
Pediatra	Of	1	1	D11
Farmacêutico	Of	1	1	D11
Médico Ginecologista	Of	1	1	D11
Auxiliar Farmacêutico	ST/Sgt	1	1	D11
Enfermeiro	Of	3	3	D11
Técnico de Enfermagem	ST/Sgt	8	8	D11
4.14.2 Equipe de As Gov				
Médico Clínico Geral	Maj/Cap	1	0	-
Médico Veterinário	Of	1	0	-
Motorista Condutor de Veículo de Emergência	Cb/Sd	3	3	Motorista (D11)
Efetivo Comando, Sec Log e Destacamento Boa Vista (c)		135		
5. DESTACAMENTO DE ASSUNTOS CIVIS - PACARAIMA				
Chefe	Of Sp	1	1	Coord PRI
Técnico de Enfermagem	ST/Sgt	1	1	Aux Coord PRI
Motorista	Cb/Sd			
5.1 Grupo de Assuntos de Governo Nº 1 (SAÚDE) – PACARAIMA				
Chefe	Of Sp	1	1	Ch D11 - PACARAIMA
Adjunto	ST/Sgt	1	1	Técnico de Enfermagem (D11) - PACARAIMA
Motorista	Cb/Sd			
5.1.2 Equipe de Especialistas – PACARAIMA (b)				
Médico Clínico Geral	Of	2	2	Clínico Geral (D11) - PACARAIMA
Médico Pediatra	Of	1	1	Pediatra (D11) - PACARAIMA
Médico Ginecologista	Of	1	1	Ginecologista (D11) - PACARAIMA
Aux Farmacêutico	ST/Sgt	1	1	Aux Farmacêutico (D11)



SUMÁRIO

I. INTRODUÇÃO

Doutrina X Emprego

II. EXPR DOUT CIA AS CIV

Doutrina X Operação Acolhida

Experimentação Doutrinária Cia As Civ

III. CONCLUSÃO



Ministério da Defesa

Exército Brasileiro

BRAÇO FORTE - MÃO AMIGA



Assuntos Cívicos

(árvore de manuais)

1º Nível

EB20-MF-10.101
O Exército Brasileiro
2017

EB20-MF-03.106
Estratégia

EB20-MF-10.102
Doutrina Militar Terrestre
2019

Manuais base - Assuntos Cívicos

EB 70-MC-10.223
Operações
2017

Manuais relacionados ao tema

2º Nível

Assuntos de Governo 1981	Assuntos Cívicos	Cooperação Civil-Militar 2017
COTER 2020/2021	COTER 2020/2021	COTER 2022/2023

Operações em Ambiente Interagências 2013	Operações de Ajuda Humanitária (ND 2014)	Operações de Informação	Proteção de Cívicos
COTER 2020/2021	CML 2021/2022	COTER 2018/2019	COTER 2022/2023

3º Nível

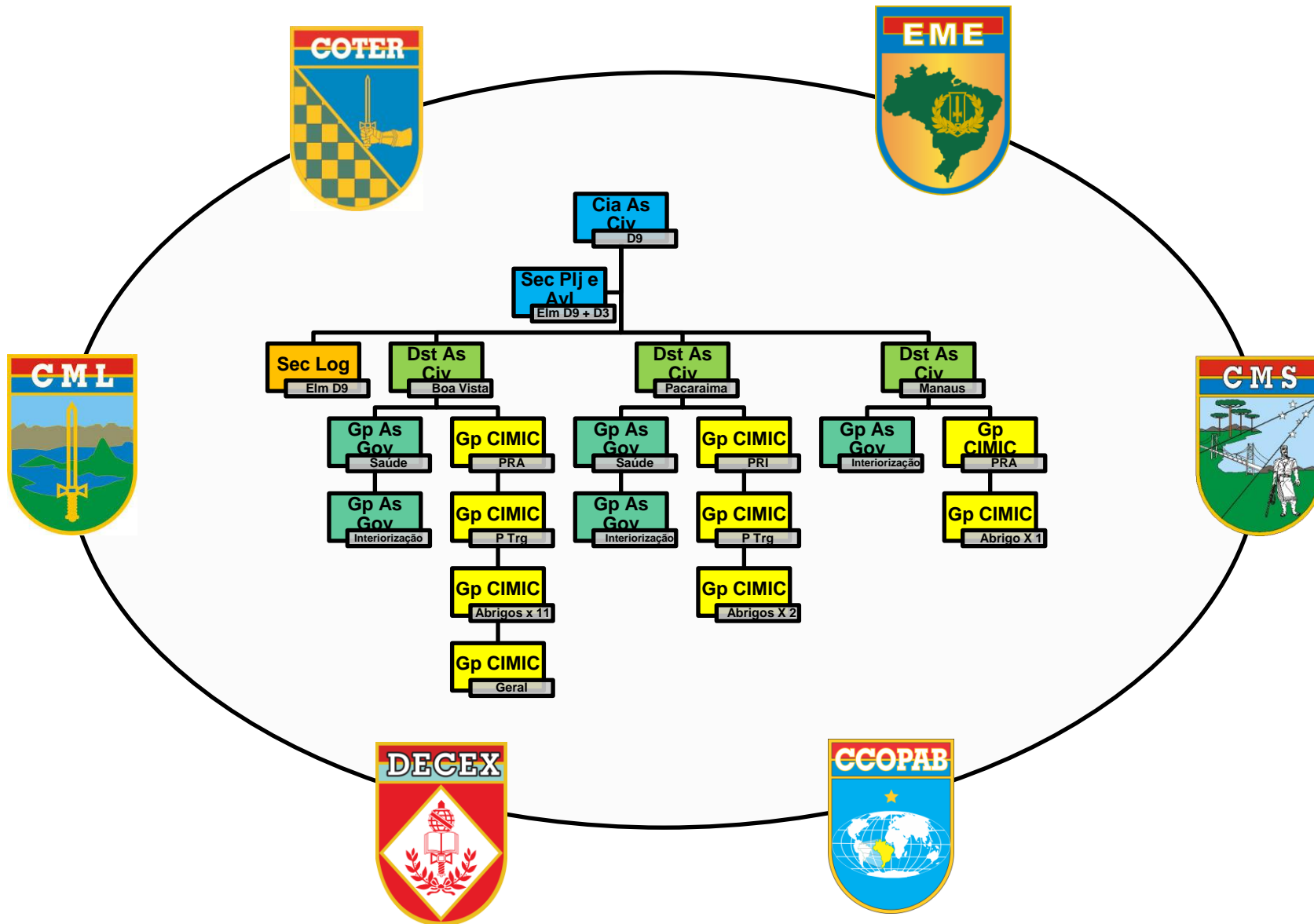
QO e ND Cia As Civ	Expr Dout Cia As Civ
COTER 2019	CML 2019/2020

Companhia de Assuntos Cívicos
CML 2019/2020

4º Nível

Assuntos Cívicos - TTP
CML 2021/2022







Experimentação Doutrinária

Companhia de Assuntos Cívicos



28 de Agosto de 2019



Ministério da Defesa

Exército Brasileiro

BRAÇO FORTE - MÃO AMIGA

