



Centro de Instrução de Aviação do Exército

ESCOLA DE AVIAÇÃO MILITAR - 1919





Centro de Instrução de Aviação do Exército

ESCOLA DE AVIAÇÃO MILITAR - 1919



TEMA:

***A SIMULAÇÃO NA AVIAÇÃO DO EXÉRCITO E A
POSSIBILIDADE DE INTEGRAÇÃO ENTRE SI E
COM OUTROS SIMULADORES DA FORÇA
TERRESTRE.***

14 JUL 19

CEL R/1 ROBERT

(12) 2123-7740

ROBERT.FRANCO@EB.MIL.BR



Centro de Instrução de Aviação do Exército

ESCOLA DE AVIAÇÃO MILITAR - 1919



OBJETIVO

*APRESENTAR A SITUAÇÃO DA SIMULAÇÃO
NA AVIAÇÃO DO EXÉRCITO E A SUA
INTEGRAÇÃO.*





SUMÁRIO

- 1. INTRODUÇÃO**
- 2. SIMULAÇÃO NA AVIAÇÃO DO EXÉRCITO E INTEGRAÇÃO DE SISTEMAS**
- 3. CONCLUSÃO**





Centro de Instrução de Aviação do Exército

ESCOLA DE AVIAÇÃO MILITAR - 1919



1. INTRODUÇÃO



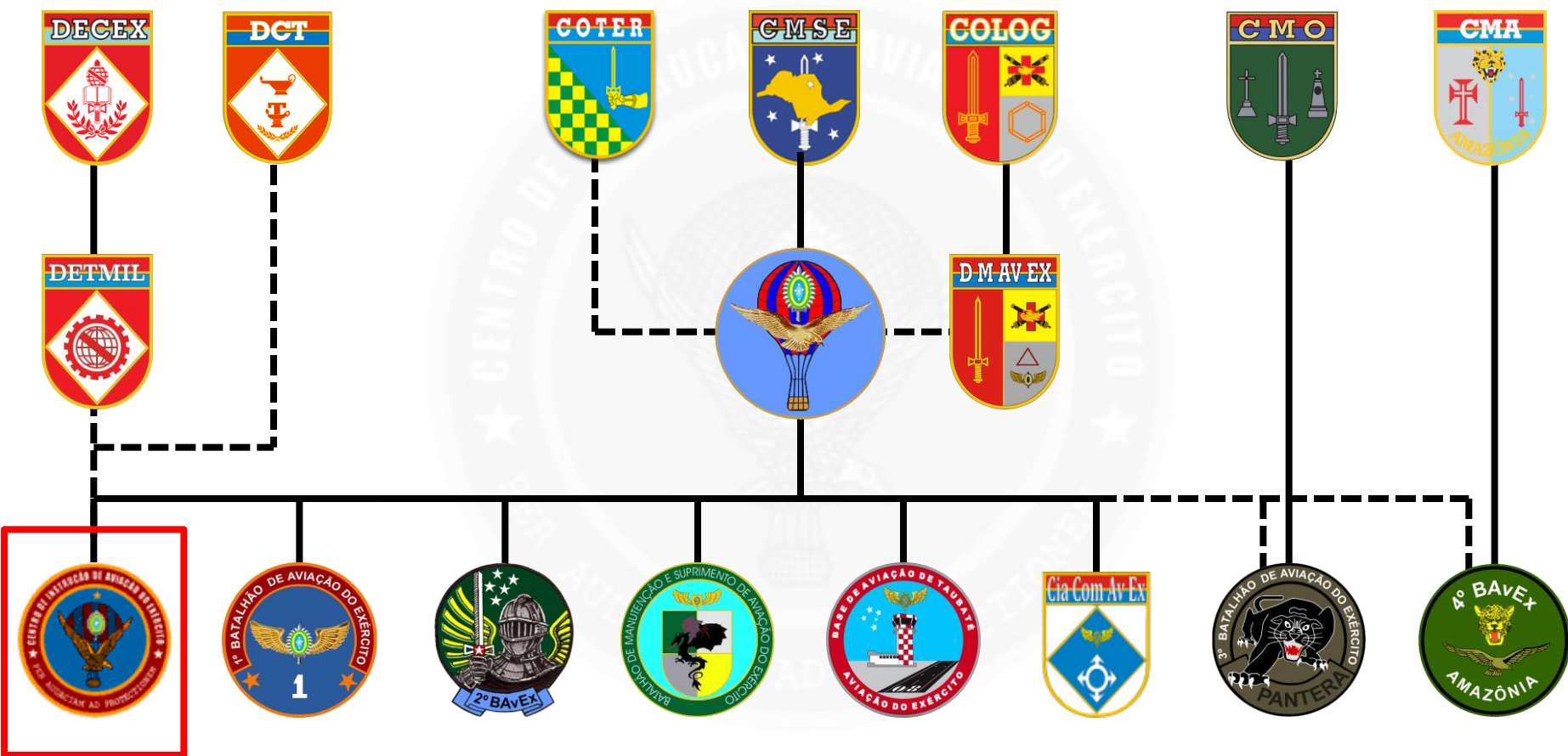


Centro de Instrução de Aviação do Exército

ESCOLA DE AVIAÇÃO MILITAR - 1919



ORGANOGRAMA DA AVIAÇÃO DO EXÉRCITO





Centro de Instrução de Aviação do Exército

ESCOLA DE AVIAÇÃO MILITAR - 1919



Instalações do CIAvEx



PC Norte

Divisão de Simulação

HANGAR

CFS



Divisão de Simulação





2. SIMULAÇÃO NA AVIAÇÃO DO EXÉRCITO E INTEGRAÇÃO DE SISTEMAS

- *SIMULAÇÃO VIVA* – AGENTES E EQUIPAMENTOS REAIS COM APOIO DE SENSORES E DISPOSITIVOS.
- *SIMULAÇÃO VIRTUAL* – AGENTES REAIS OPERANDO SISTEMAS SIMULADOS.
- *SIMULAÇÃO CONSTRUTIVA* – TROPA E SISTEMAS SIMULADOS OPERADOS POR AGENTES REAIS.



Centro de Instrução de Aviação do Exército

ESCOLA DE AVIAÇÃO MILITAR - 1919



SIMULADORES DA AVIAÇÃO DO EXÉRCITO





Centro de Instrução de Aviação do Exército

ESCOLA DE AVIAÇÃO MILITAR - 1919



FTD – (CABINE) – SML VIRTUAL





Centro de Instrução de Aviação do Exército

ESCOLA DE AVIAÇÃO MILITAR - 1919



CABINE E REALIDADE VIRTUAL





Centro de Instrução de Aviação do Exército

ESCOLA DE AVIAÇÃO MILITAR - 1919



CABINE E REALIDADE VIRTUAL





Centro de Instrução de Aviação do Exército

ESCOLA DE AVIAÇÃO MILITAR - 1919



INTEGRAÇÃO DAS 5 CABINES





Centro de Instrução de Aviação do Exército

ESCOLA DE AVIAÇÃO MILITAR - 1919



CABINES – TREINAMENTO DE FRAÇÕES





Centro de Instrução de Aviação do Exército

ESCOLA DE AVIAÇÃO MILITAR - 1919



CABINES – TREINAMENTO DE FRAÇÕES





Centro de Instrução de Aviação do Exército

ESCOLA DE AVIAÇÃO MILITAR - 1919



CABINES – TREINAMENTO DE FRAÇÕES





Centro de Instrução de Aviação do Exército

ESCOLA DE AVIAÇÃO MILITAR - 1919



CABINES – VOO TÁTICO





Centro de Instrução de Aviação do Exército

ESCOLA DE AVIAÇÃO MILITAR - 1919



CABINES – VOO TÁTICO





Centro de Instrução de Aviação do Exército

ESCOLA DE AVIAÇÃO MILITAR - 1919



CABINES – AÇÃO DO INIMIGO





Centro de Instrução de Aviação do Exército

ESCOLA DE AVIAÇÃO MILITAR - 1919



CABINES – AÇÃO DO INIMIGO





Centro de Instrução de Aviação do Exército

ESCOLA DE AVIAÇÃO MILITAR - 1919



SHEFE – SIMULADOR DE HELICÓPTERO ESQUILO FENNEC





INTEGRAÇÃO CABINES E SHEFE

- **FERRAMENTA DE APOIO À AVIAÇÃO.**
- **UTILIZA O BANCO DE DADOS DE CARTAS DO BDGE_x E DO GOOGLE MAPS, COM A SOBREPOSIÇÃO DOS DADOS DE CADA UM DELES.**
- **PERMITE ACOMPANHAR EM TEMPO REAL O DESLOCAMENTO VIRTUAL DOS SIMULADORES.**
- **PODE-SE CONSIDERAR COMO UMA SIMULAÇÃO CONSTRUTIVA QUE PERMITE O ADESTRAMENTO DE ESTADO-MAIOR E A VISUALIZAÇÃO DA MANOBRA.**

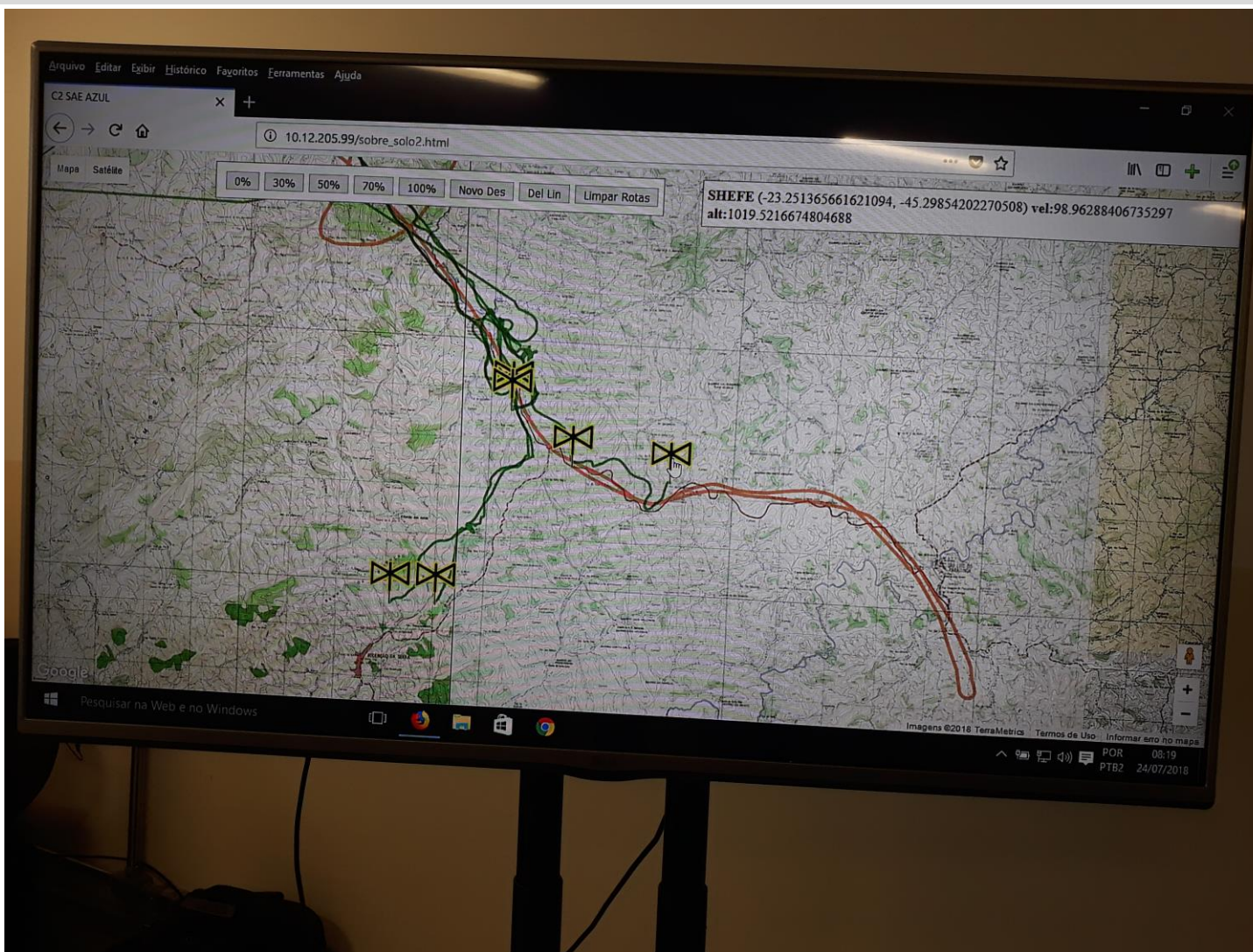


Centro de Instrução de Aviação do Exército

ESCOLA DE AVIAÇÃO MILITAR - 1919



FTD – INTEGRAÇÃO CABINES E SHEFE

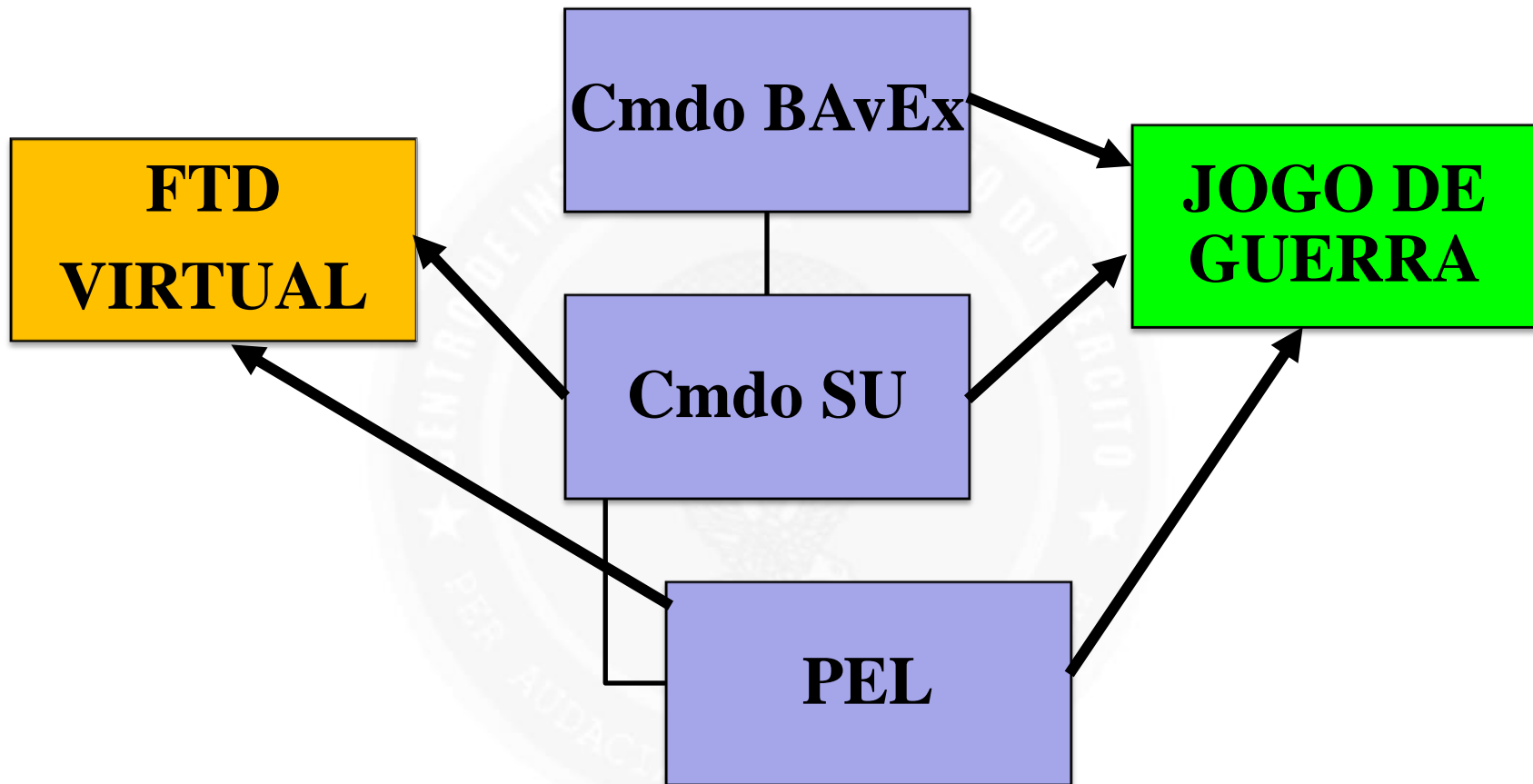




DELL



COMBATER





Centro de Instrução de Aviação do Exército

ESCOLA DE AVIAÇÃO MILITAR - 1919



COMBATER – PC BA_vEx





Centro de Instrução de Aviação do Exército

ESCOLA DE AVIAÇÃO MILITAR - 1919



COMBATER – C2 CMB E PACIFICADOR





3. CONCLUSÃO

- **A INTEGRAÇÃO DAS CABINES É FEITA POR INTERMÉDIO DO X-Plane.**
- **NENHUM DOS SIMULADORES (CABINES E SHEFE) POSSUI A ARQUITETURA HLA.**
- **AS CABINES EM PROCESSO DE MODERNIZAÇÃO VIRÃO COM A ARQUITETURA HLA.**
- **NO COMBATER, A INTEGRAÇÃO COM AS CABINES OCORRE DE FORMA MANUAL.**





Centro de Instrução de Aviação do Exército

ESCOLA DE AVIAÇÃO MILITAR - 1919



**AQUI COMEÇA A
AVIAÇÃO DO EXÉRCITO!**

PELA AUDÁCIA!!!